

RELATÓRIO DE IMPACTO 2022



Mensagem do Presidente

Há mais de 70 anos, somos movidos pelo propósito de contribuir para a saúde, o bem-estar e a qualidade de vida das pessoas, levando produtos de alto desempenho, práticos, sustentáveis e acessíveis a 94% dos lares brasileiros.

Em 2022, mantivemos o foco no cuidado com a nossa gente. Para isso, o nosso Programa de Cultura contou com a revisão dos valores que nos guiaram ao longo da nossa história, com o objetivo de reforçar ainda mais a vivência plena deles no dia a dia dos nossos mais de 7 mil colaboradores.

O ano foi marcado por grandes entregas, que demonstraram o valor gerado pela Ypê a todos os nossos *stakeholders* e ao Brasil, reforçando o nosso compromisso de acreditar e investir no País. E isso não se limita apenas aos nossos produtos, mas estende-se ao cuidado com o meio ambiente, com as nossas pessoas, com a sociedade e com a ética e a transparência nos negócios.

Nas próximas páginas, apresentamos algumas das ações de impacto desenvolvidas pela Ypê ao longo de 2022, as quais atestam a nossa forma de retribuir a confiança depositada na Companhia por nossos clientes e consumidores, que são a nossa razão de existir. Ações que mostram como trazemos o cuidado em nossa essência e em todas as relações que cultivamos. Esse é o jeito de ser Ypê!

No que depender de nós, seguiremos nesse mesmo ritmo e honrados em ter você ao nosso lado nesta jornada.

— **Waldir Beira Junior**
Presidente Executivo



Sumário

Mensagem do Presidente	2
Sobre o relatório	3
A Ypê	4
Visão, Missão e Valores	5
Nossas unidades	6
Nossas marcas	7
Nossos produtos	7
Prêmios e reconhecimentos	8
A Ypê e a Sustentabilidade	9
Matriz de materialidade	10
Ações de Impacto	
Compromisso com a Nossa Gente	11
Responsabilidade Socioambiental e Consumo Consciente	19
Água	24
Uso de Materiais Sustentáveis e Cadeia de Valor e Fornecimento Responsável	28
Relacionamento com o cliente	33
Ética, Integridade e Combate à Corrupção	38
Energia e Clima	44

SOBRE O RELATÓRIO

Pelo segundo ano consecutivo, apresentamos o Relatório de Impacto da Ypê, publicação que reforça o nosso compromisso com a transparência e com a prestação de contas às partes interessadas da Companhia.

O documento tem como objetivo comunicar as principais conquistas e realizações da Ypê na agenda Ambiental, Social e de Governança Corporativa (ESG) ao longo de 2022 e na condução do negócio, bem como na relação com colaboradores, fornecedores, parceiros, clientes, consumidores, com o meio ambiente e com a sociedade.

A elaboração do Relatório de Impacto teve como base entrevistas realizadas com a liderança da Ypê. As informações apresentadas no relatório foram validadas pela alta direção da Companhia.

Boa leitura!



**Ypê é uma empresa
100% brasileira.**

**+ de 7.000
colaboradores**

**94% dos lares
brasileiros usam Ypê***

**Marca líder
no segmento de
higiene e limpeza**

**+ de 450
produtos em
23 categorias**

**Sabão em
Barra Ypê é o
nosso primeiro
produto**

**Fundada em
6 de novembro
de 1950**

**Presente em 10
países da América
Latina, Ásia, África e
Oriente Médio**

VISÃO

Um **mundo melhor** se faz com todas as pessoas com saúde, qualidade de vida e acesso a soluções eficientes em higiene e limpeza, e cuidados com a família e o lar.

MISSÃO

Contribuir para a **saúde, o bem-estar e a qualidade de vida das pessoas** com produtos de alto desempenho, práticos, sustentáveis e acessíveis. **Garantir qualidade** em tudo o que fazemos.

VALORES



Honestidade



Cuidado



Humildade



Qualidade
(de ponta a ponta)



Senso
de Dono



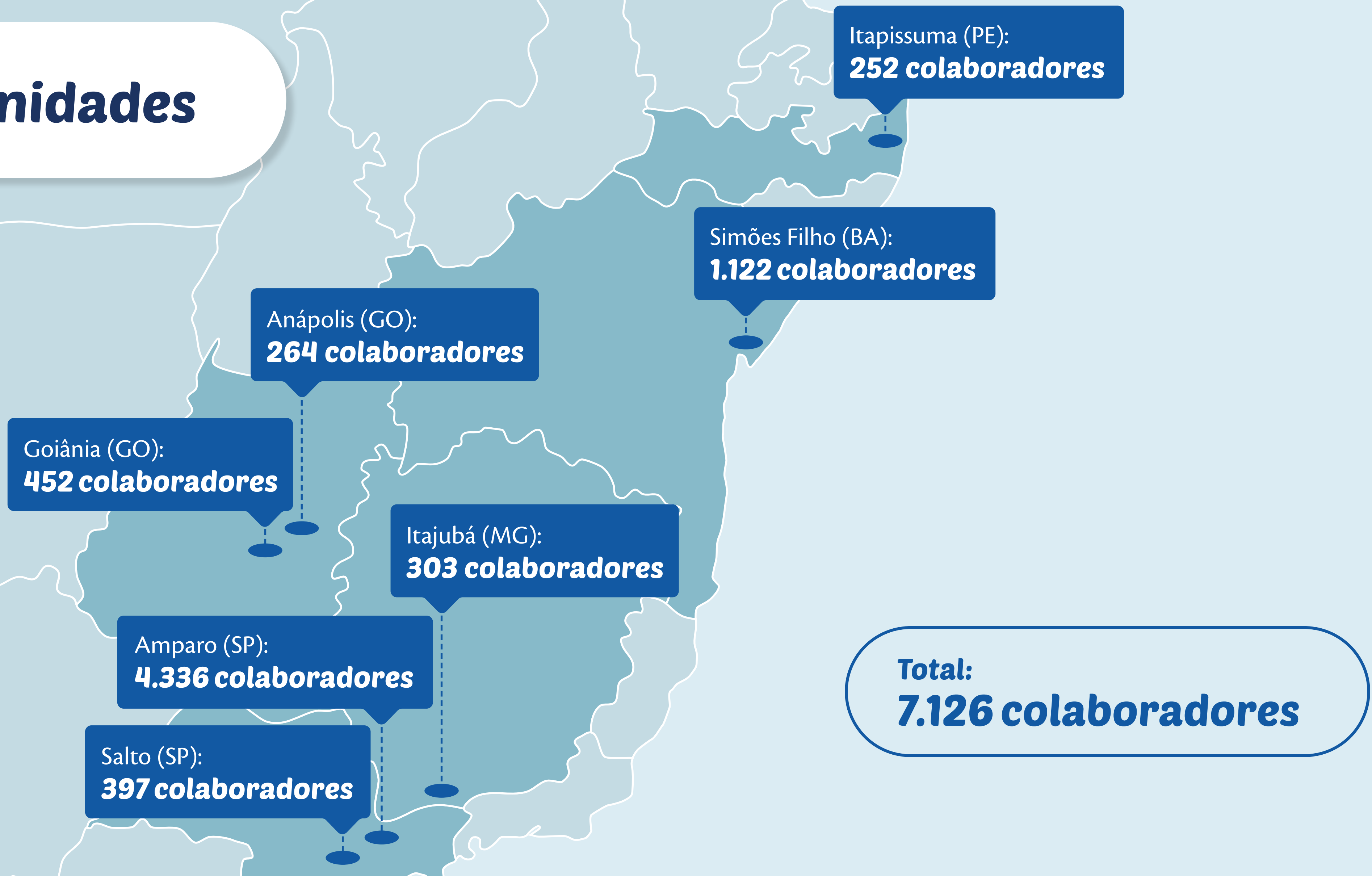
Simplicidade



Trabalho
com
Disciplina



Nossas unidades



*Número de colaboradores em 23/02/2023.

Nossas marcas



Nossos produtos



Prêmios e reconhecimentos



KANTAR WORLD PANEL

Marca de Limpeza Mais Presente nos Lares Brasileiros

A Ypê é a marca de limpeza mais presente nos lares brasileiros¹, conforme o relatório *Brand Footprint Kantar, Worldpanel Division*, divulgado em abril de 2022.



KANTAR WORLD PANEL

Marca Líder no Consumo Online

Primeiro lugar na estreia do ranking de consumo online elaborado pela *Brand Footprint*, da Kantar.



Folha Top of Mind 2022

Premiada nas categorias Preservação do Meio Ambiente, Detergente e, pela primeira vez, nas categorias Sustentabilidade e Top Performance.



APAS SHOW

Prêmio Stand APAS Show BY POPAI nas categorias Melhor Estande Sustentável e Melhores Notas por Categoria, e segundo lugar em Melhor Ação Promocional.



Prêmio POPAI Brasil 2022

Premiada nas categorias Projetos Especiais de Displays e Peças de Merchandising, e Ações de Marketing e Trade Marketing, na cerimônia conhecida como “O Oscar do Varejo” e que reconhece os melhores materiais de ponto de venda do ano.



Prêmio PMO do Ano

Vencedora do Prêmio Projeto & PMO do Ano na categoria Projeto Inovador com o novo Centro de Distribuição (CD) 4.0, o mais moderno e tecnológico da América Latina.



ABAD

Reconhecida como o Melhor Fornecedor na categoria Limpeza pela Associação Brasileira de Atacadistas e Distribuidores (Abad).



ABRAS

O nosso Presidente Executivo, Waldir Beira Junior, foi reconhecido como Empresário do Ano de 2022 pela Associação Brasileira de Supermercados (Abras).



Marcas de Confiança

Eleita a Marca de Confiança 2022 em Produtos de Limpeza na 21ª edição do estudo elaborado pela *Revista Seleções* e pelo Instituto Datafolha.



Marcas Preferidas

O Lava-Louças Ypê foi escolhido como o preferido dos pernambucanos no prêmio Marcas Preferidas 2022.



Marcas de Quem Decide

A Água Sanitária Ypê foi escolhida pelos gaúchos no prêmio Marcas de Quem decide 2022 – Lembrança e Preferência dos Consumidores.



Ranking Advantage

Conquista do quinto lugar no setor de Limpeza nas categorias Super Oficial e Atacado no ranking anual que avalia a colaboração entre varejo e indústria.



Prêmio Profissionais do Ano

A campanha “Tixan - Guarda-Roupas Mais Famoso do Brasil”, desenvolvida em conjunto com a agência DPZ, foi a vencedora na categoria Integrada, a mais importante da premiação promovida pela Rede Globo.



Prêmio Top de Sustentabilidade

A Ypê foi reconhecida pelas ações de impacto socioambiental no Prêmio Top de Sustentabilidade ADVB Russell Bedford, promovido pela Associação dos Dirigentes de Vendas e Marketing do Brasil (ADVB-SP).

¹Fonte: Kantar, Worldpanel Division, Brand Footprint 2022, Marca Ypê | Penetração, últimos 12 meses terminados em outubro de 2021.

A Ypê e a Sustentabilidade

O propósito de construir um mundo melhor sempre moveu a Ypê, inspirando a condução do nosso negócio e a relação com colaboradores, fornecedores, parceiros, clientes e consumidores. Queremos continuar produzindo com a máxima qualidade e com preços acessíveis, gerando impacto positivo para a sociedade e para o planeta. Esses são os pilares que sustentam o dia a dia da nossa empresa há mais de sete décadas, essa é a nossa forma de trabalhar.

Transformamos os nossos valores em ações, projetos e experiências cotidianas com todos os que se relacionam com a Ypê. A Visão, a Missão e os Valores da Ypê refletem a nossa cultura de sustentabilidade, assim como o nosso Plano de Impacto, alinhado aos Objetivos de Desenvolvimento Sustentável (ODS) e baseado nos princípios ESG (Ambiental, Social e de Governança).

ODS prioritários

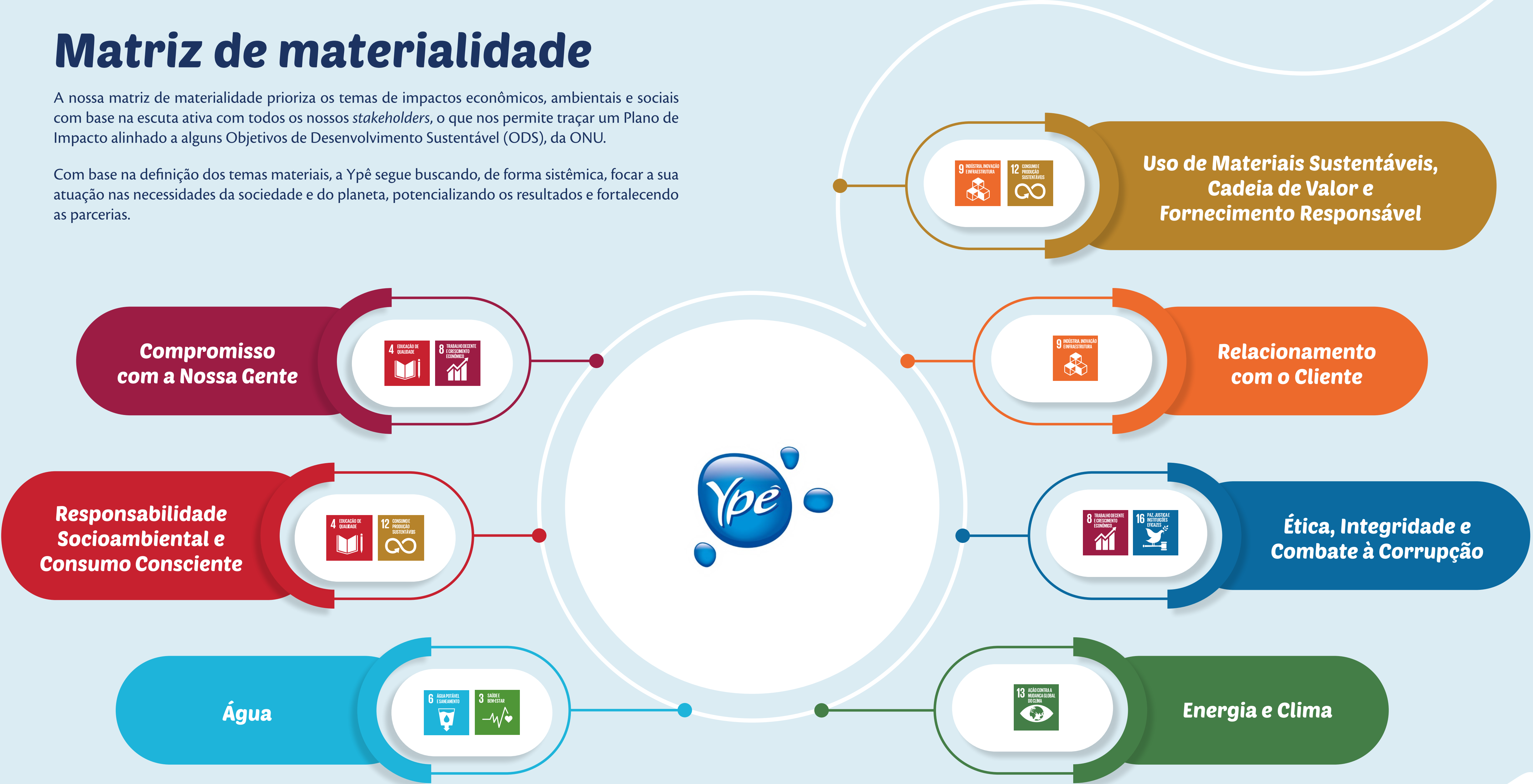
Os Objetivos de Desenvolvimento Sustentável (ODS) foram criados pela Organização das Nações Unidas (ONU) em 2015 e abordam os principais desafios de desenvolvimento no mundo. A Ypê trabalha com ações de impacto focadas em oito desses objetivos:



Matriz de materialidade

A nossa matriz de materialidade prioriza os temas de impactos econômicos, ambientais e sociais com base na escuta ativa com todos os nossos *stakeholders*, o que nos permite traçar um Plano de Impacto alinhado a alguns Objetivos de Desenvolvimento Sustentável (ODS), da ONU.

Com base na definição dos temas materiais, a Ypê segue buscando, de forma sistêmica, focar a sua atuação nas necessidades da sociedade e do planeta, potencializando os resultados e fortalecendo as parcerias.



COMPROMISSO COM A NOSSA GENTE





Gente de Valor constrói um futuro melhor

Marca de higiene e limpeza mais presente nos lares brasileiros², a Ypê expressa os seus valores com ações e atitudes para seguir contribuindo para a construção de um mundo melhor. Os nossos mais de 7 mil colaboradores são responsáveis por vivenciá-los dentro e fora da empresa. É assim que honramos a nossa história e contribuimos para um futuro melhor, mais humano e sustentável.

Em 2022, uma das principais conquistas da Ypê foi a revisão e o fortalecimento da prática dos nossos valores. Tal iniciativa foi o primeiro passo rumo à consolidação do Programa de Cultura Ypê, para que os nossos valores continuem sendo praticados no dia a dia da Companhia e permeiem as nossas atitudes e tomadas de decisão.

² Fonte: Kantar, Worldpanel Division, Brand Footprint 2022, Marca Ypê, Penetração, últimos 12 meses terminados em outubro 2021.

TPM: Fazer certo para garantir a qualidade

A ferramenta TPM (sigla em inglês para *Total Performance Management*, ou Gestão Total de Performance) tem como objetivo atingir a máxima eficiência nos sistemas de produção e, ao mesmo tempo, ampliar o ciclo de vida de máquinas e equipamentos, o que permite uma gestão efetiva dos ativos utilizados nas nossas operações.

Em 2022, atuamos no treinamento e na capacitação dos nossos colaboradores na ferramenta para que eles sejam protagonistas e especialistas no que fazem. Nessa direção, queremos que a metodologia TPM se consolide como um ferramental da Cultura Ypê, alinhado à vivência dos nossos valores, como Senso de Dono, Simplicidade e Qualidade. Ao todo, 477 colaboradores passaram por mais de um treinamento na aplicação da ferramenta nas rotinas operacionais ao longo do ano.

“Após o treinamento do TPM, consegui compreender que a metodologia me auxilia e me dá ferramentas para manter as condições básicas do equipamento, como identificar possíveis anomalias utilizando os meus sentidos e tratá-las de maneira preventiva, evitando quebras. Assim, é possível reduzir perdas, aumentar a produtividade e cuidar das pessoas e do meio ambiente.”

- Diego Ferreira, colaborador da Ypê em Itapissuma (PE)



Saúde e Segurança do Trabalho

Na Ypê, o Compromisso com a Nossa Gente é um valor inegociável. Por isso, ao longo de 2022 não medimos esforços para garantir a saúde e a segurança dos nossos colaboradores por meio de iniciativas de educação e campanhas de temas específicos.

A nossa atenção dedicada a esses temas se reflete nos indicadores de saúde e segurança ocupacionais. Encerramos o ano de 2022 com a manutenção de zero fatalidade por acidente de trabalho, somada à redução do índice de dias perdidos por afastamento decorrentes de acidentes de trabalho e à redução da Taxa de Gravidade de Acidentes com afastamento.

Essas conquistas são fruto, entre outros fatores, do trabalho constante desenvolvido com os nossos colaboradores no sentido de educá-los e conscientizá-los sobre o cuidado genuíno com a saúde, com a segurança ocupacional e com o meio ambiente. Além das 180 mil participações em Diálogos de Saúde, Segurança e Meio Ambiente (DSSMAs) nas unidades produtivas, em 2022 foram realizados 1.115 treinamentos relacionados a esses temas, totalizado 47.166 horas dedicadas ao cuidado com a nossa gente e mais de 23 mil observações e relatos de comportamento em SSMA.

180 mil
participações em Diálogos
de Saúde, Segurança e Meio
Ambiente (DSSMAs)

1.115
treinamentos

47.166
horas dedicadas ao cuidado
com a nossa gente

23 mil
observações e relatos de
comportamento em SSMA.

Programa Acidente Zero (PAZ)

Reforçando o nosso compromisso com a saúde, a segurança e o bem-estar dos nossos colaboradores, em 2022 implementamos o Programa Acidente Zero (PAZ), criado com o intuito de disseminar processos e comportamentos seguros entre os colaboradores que atuam nas áreas operacionais, e que também contempla temas relacionados ao meio ambiente.

Ao longo do ano, foram trabalhados quatro protocolos com os colaboradores: Segurança Baseada em Comportamento, Trabalho a Quente, Prevenção de Vazamentos e Derramamentos e Operação de Equipamentos Móveis. Com mais quatro outros protocolos que serão trabalhados em 2023, o PAZ reforça a importância da preservação da vida e do meio ambiente, além de estimular a disseminação da cultura de segurança baseada em atitudes.

Como resultado, em 2022 foram observadas melhorias nos indicadores relacionados a ocorrências de acidentes com afastamento.

Destaques:

- **Todas as unidades:** redução de 44,3% na Taxa de Gravidade de Acidentes;
- **Amparo (SP):** 2.420 dias sem acidentes de trabalho na Unidade Produtiva 9 e 1.461 dias sem acidentes com afastamento na Unidade Produtiva 6;
- **Anápolis (GO):** zero (0) acidente com ou sem afastamento em 2022, num total de 2.171 dias sem acidentes com afastamento;
- **Goiânia (GO):** zero (0) acidente com afastamento;
- **Itapissuma (PE):** zero (0) acidente com afastamento;
- **Salto (SP):** 484 dias sem acidentes de trabalho com afastamento;
- **Simões Filho (BA):** zero (0) ocorrência de segurança.

Academia de Motoristas

Comprometidos com a capacitação, o cuidado e a valorização dos motoristas que levam os nossos produtos aos lares brasileiros, em 2022 desenvolvemos o projeto-piloto Academia de Motoristas. A iniciativa tem como objetivo garantir uma operação produtiva e segura, com excelência na entrega ao cliente e com o menor custo competitivo possível, tendo a valorização da vida como premissa fundamental.

Realizado em parceria com a Fundação Adolpho Bósio de Educação no Transporte (Fabet), o curso promoveu a capacitação de 23 motoristas da frota de Amparo (SP) nos temas Desenvolvimento Interpessoal, Segurança Veicular e Direção Eficaz, Prática Supervisionada, Nosso Negócio, e Ética e Conformidade.

23 motoristas da frota de Amparo (SP) capacitados



Campanhas de Saúde e Conscientização

Maio Amarelo: a campanha buscou conscientizar a nossa cadeia de valor para a importância da segurança no trânsito e disseminar boas práticas de convivência nas estradas e nas cidades.

Setembro Amarelo: realizada durante o mês nacional de prevenção ao suicídio, a campanha Setembro Amarelo teve como objetivo informar os colaboradores sobre a importância dos cuidados com a própria saúde mental, bem como a dos colegas, amigos e familiares. A iniciativa contou com uma *live* sobre saúde mental que abordou temas como higiene do sono, ansiedade e sintomas de depressão.

Outubro Rosa: conhecido mundialmente como um mês dedicado a ações afirmativas relacionadas à prevenção e ao diagnóstico precoce do câncer de mama, o Outubro Rosa na Ypê contou com iniciativas para informar as colaboradoras sobre cuidados e prevenção da doença.

Novembro Azul: durante o mês de conscientização sobre a saúde do homem, promovemos diversas ações voltadas para o combate ao câncer de próstata. Com o objetivo de alertar para a importância do diagnóstico da doença, que tem alta incidência entre os brasileiros, a campanha contou com *lives* e palestras informativas destinadas aos colaboradores da Ypê.

Vacinação contra a Gripe: em maio, demos início à campanha de vacinação gratuita da gripe, oferecida a 100% dos colaboradores da Ypê, que apoiou a prevenção de doenças respiratórias em todas as nossas unidades. Ao todo, 3.329 colaboradores foram vacinados.

Campanha de Doação de Sangue: em dezembro, os nossos colaboradores de Amparo (SP) participaram da Campanha de Doação de Sangue realizada em parceria com o hemocentro da Unicamp. A iniciativa contou com a adesão de 67 doadores voluntários, ajudando a repor os estoques da entidade e a salvar vidas.

3.329
colaboradores
vacinados contra
a gripe

67
doadores voluntários
participaram da
Campanha de Doação
de Sangue

Capacitações e treinamentos em Itapissuma (PE)

Em 2022, a nossa nova fábrica em Itapissuma (PE) entrou em operação parcial, apoiando a geração de empregos e o desenvolvimento socioeconômico da região.

Investimos na capacitação e no treinamento dos contratados, que foram qualificados tecnicamente para as suas funções e para a operação dos equipamentos da fábrica, e em outros treinamentos, como 5S, TPM e Qualidade. Os novos colaboradores também receberam os treinamentos padrão da Ypê em Saúde, Segurança e Meio Ambiente. Em 2023, quando novas linhas entrarem em operação, a iniciativa será estendida, gerando novas oportunidades na região.

Protec

Em Amparo (SP), a nossa maior fábrica, formamos seis turmas do Programa de Desenvolvimento Técnico e Certificação (Protec). Desenvolvido em parceria com o Serviço Nacional de Aprendizagem Industrial (Senai), o programa tem como objetivo aumentar a qualificação técnica dos operadores.

Os 84 participantes tiveram a oportunidade de se qualificarem em temas como metodologia PQCESM, Sistema Ypê de Produção, Fluxo de Produção, Qualidade e Fluxo Logístico. Ao todo, foram oferecidas 6.242 horas de treinamento aos participantes, que receberam um certificado de conclusão ao final da formação.

84

operadores
qualificados

6.242

horas de treinamento



Redução do tempo de contratação

Em 2022, a Ypê dedicou investimentos em novas tecnologias digitais com o objetivo de reduzir o tempo do processo de contratação de novos colaboradores. Para isso, foi constituída uma equipe na área de Gente que, por meio de metodologias ágeis e da modernização e revisão de processos, nos permitiu diminuir o tempo de contratação em 36%. A conquista marca um passo importante da Ypê em direção à modernização e à transformação digital do seu processo seletivo, evidenciando a preocupação com todos os que desejam fazer parte da nossa empresa.

Diminuição do tempo
de contratação em **36%**

Jornada híbrida e novo escritório em Campinas

Atentos às transformações organizacionais geradas pela pandemia de Covid-19 e comprometidos com os valores Cuidado e Simplicidade, em 2022 definimos um modelo de jornada híbrida para os nossos colaboradores, somado à entrega do nosso novo escritório em Campinas (SP). Com isso, os colaboradores administrativos passaram a ter uma jornada mais flexível, com escala de trabalho de dois dias em *home office* e três dias presenciais, o que promove maior equilíbrio entre a vida pessoal e a profissional.



Grupo de Estudos de Libras

Com o objetivo de promover a inclusão da comunidade de deficientes auditivos no ambiente de trabalho, a unidade de Simões Filho (BA), onde 61% das pessoas com deficiência (PcDs) têm algum grau de deficiência auditiva, desenvolveu um Grupo de Estudos da Língua Brasileira de Sinais (Libras), modalidade gestual-visual de comunicação por meio de gestos, expressões faciais e corporais.

A iniciativa promoveu o treinamento e a capacitação das lideranças e de colaboradores das áreas administrativas em Libras a fim de permitir a comunicação inclusiva com esse público. Ao todo, 25 colaboradores concluíram o módulo básico do curso em 2022, que contou com atividades teóricas e avaliação com testes e prática de Libras entre os participantes.

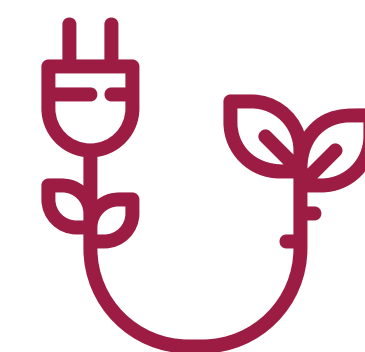
25 colaboradores concluíram o módulo básico de Libras

Tecnologia da Informação

Ao longo do ano, a nossa área de TI atuou para facilitar o acesso e a utilização dos recursos tecnológicos da Companhia, realizar análises e o gerenciamento de informações, promover melhorias no banco de dados, *hardware*, *software* e redes empresariais usadas para lidar com as informações, apoiando a otimização dos nossos processos.

A disponibilidade dos sistemas e a redução de incidentes, principais indicadores da área de TI, também mostrou resultados positivos em 2022, alcançando níveis de *benchmarking* mundial, de acordo com pesquisas do Gartner.

A capacidade de comunicação da Ypê com a internet também foi triplicada em 2022, o que trouxe mais agilidade aos processos da Companhia.



Economia de energia

Graças à otimização de processos, desligamos um datacenter, liberando cerca de 50% de espaço de armazenamento, o que resultou na economia de aproximadamente 24 mil Kwh por mês de energia, o equivalente ao consumo de 161 residências.

50%
de espaço de
armazenamento
liberado

12 mil
Kwh economizados
por mês

Equivalente
ao consumo de
161
residências



Apoio a instituições

Serviço Espírita de Proteção à Infância (Sepi)

Apoiado pela Ypê desde a sua fundação, há mais de 47 anos, o Sepi tem como missão “educar crianças e adolescentes para a prática da cidadania, propiciando-lhes condições para que se desenvolvam de forma integral, considerando suas capacidades físicas, intelectuais, emocionais e morais”.

A entidade assistencial sem fins lucrativos atende cerca de 600 crianças e adolescentes do município de Amparo (SP) no contraturno escolar com propostas pedagógicas que buscam promover a autonomia cidadã de todos os alunos.

Associação para Crianças e Adolescentes com Câncer (Tucca)

Desde 2002, a Ypê contribui para a Tucca, entidade sem fins lucrativos fundada em 1998 com a proposta de elevar as taxas de cura e de melhorar a qualidade de vida de jovens carentes com câncer.

A associação, que em 2022 atendeu 330 pessoas, desenvolve o aprimoramento do processo de diagnóstico por meio de exames sofisticados, busca de novas estratégias terapêuticas, pesquisa científica e capacitação da equipe de profissionais com bolsas de estudo, estágios, cursos e fóruns de discussões, além de trazer conforto para a família dos pacientes.

Mansão do Caminho

Apoiada pela Ypê, a Mansão do Caminho foi fundada em 1952 como uma iniciativa pioneira no Brasil e na América Latina no atendimento a menores carentes em unidades-lares, objetivando a reconstituição do ambiente familiar.

Localizada em Salvador (BA), a instituição filantrópica e sem fins lucrativos atende diariamente cerca de 5 mil pessoas em situação de vulnerabilidade social. A entidade presta assistência a crianças e adolescentes, com oferta de cursos e oficinas de música, canto, dança, cerâmica e artesanato, além de atender idosos e adultos em especialidades médicas, odontológicas e gestacional.

Em 2022, a instituição beneficiou 3 mil alunos em projetos de educação e realizou 400 partos normais da Casa de Parto, atendeu outros 500 idosos e 500 pessoas de diversas idades no projeto social, além de realizar mais 20 mil atendimentos ambulatoriais.

Atende cerca de
5 mil
pessoas em situação
de vulnerabilidade
social diariamente

Em 2022,
3 mil
alunos beneficiados
em projetos de
educação,

400
partos normais
realizados,

500
idosos e
500
pessoas de diversas
idades atendidas no
projeto social

e mais de
20 mil
atendimentos
ambulatoriais
realizados





Programa de Voluntariado

O Programa de Voluntariado Ypê desenvolve diversas iniciativas com a participação dos nossos colaboradores por meio de ações voltadas para as comunidades atendidas, fortalecendo valores como cidadania, ética, solidariedade, responsabilidade e cooperação.

No pilar Educação, em 2022 foram desenvolvidas ações para a sensibilização no cuidado individual e coletivo em várias dimensões, por meio da dinâmica chamada Fórmula do Cuidado, nas unidades de Simões Filho (BA), Anápolis (GO) e Goiânia (GO). Ao todo, foram mais de 250 horas dedicadas ao trabalho voluntário em escolas de Ensino Fundamental dos municípios atendidos, o que beneficiou 275 alunos, envolvendo 42 colaboradores da Ypê.

No pilar Meio Ambiente, o Programa de Voluntariado realizou Caminhadas Ecológicas com coleta de resíduos, promovendo a conscientização dos participantes nas cidades de Amparo (SP) e Salto (SP). Além disso, o Jogo da Sustentabilidade disseminou conceitos importantes, como os 5Rs (reduzir, reutilizar, reciclar, repensar e recusar), somando 274 alunos engajados nas unidades escolares dessas cidades e contando com a participação de 110 colaboradores.

Já no pilar Filantropia e Assistência Social, destacamos a edição do Natal Solidário Ypê 2022, que contou com a participação de 26 voluntários na entrega de cestas a 162 famílias atendidas por entidades do município de Amparo (SP).



Outro destaque importante foi a participação dos colaboradores da Ypê na edição de Amparo (SP) do Movimento Você e a Paz 2022. Os mais de 130 voluntários inscritos puderam desenvolver diversas atividades voltadas para o grande público presente na praça ao longo do dia, tais como entrega de camisetas, frutas, água e mudas de ipê.

No pilar Educação:

Mais de 250
horas dedicadas ao
trabalho voluntário

275
alunos beneficiados

42
colaboradores da Ypê
envolvidos

No pilar Meio Ambiente:

274
alunos engajados

participação de
110
colaboradores

No pilar Filantropia e
Assistência Social:

26
voluntários
participaram da
entrega de cestas a
162
famílias

PROGRAMA DE
Voluntariado

RESPONSABILIDADE SOCIOAMBIENTAL E CONSUMO CONSCIENTE





Jogos de Educação Financeira

A Ypê acredita que a educação é um dos alicerces para a construção de um mundo melhor. Em linha com esse propósito, em 2022 iniciamos uma parceria com o Instituto Brasil Solidário (IBS) para a implementação do projeto Jogos de Educação Financeira em escolas públicas dos municípios onde se localizam as nossas unidades produtivas.

A iniciativa tem o intuito de gerar impacto positivo nas comunidades onde estamos inseridos, com potencial de expansão para outras regiões. Com apoio das secretarias de Educação dos municípios, os Jogos de Educação Financeira já impactaram aproximadamente 30 mil estudantes em 110 escolas das regiões em que atuamos, proporcionando a formação de 552 educadores. No total, o projeto atingiu em 2022 a marca de 1 milhão de alunos que tiveram a vida transformada.

Em Amparo (SP), o impacto positivo também pode ser visto nas famílias dos alunos, que relatam transformações reais de rotina para uma vida mais consciente. A formação foi estendida aos educadores e alunos do Serviço Espírita de Proteção à Infância (Sepi), entidade assistencial sem fins lucrativos apoiada pela Ypê que há mais de 47 anos atende crianças e adolescentes do município, onde se localiza a nossa matriz.

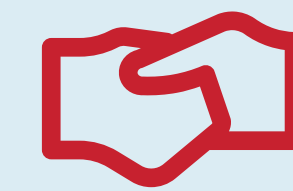
“O curso do IBS prepara a nós, educadores, para ensinar aos nossos alunos e também para a vida pessoal. Os ensinamentos de Educação Financeira são extremamente importantes para a evolução da sociedade.”

- Hellen Alves, professora, Amparo (SP)

Buscando potencializar as possibilidades pedagógicas com o uso dos jogos, a formação de alguns educadores foi expandida para outras áreas de atuação do IBS, como História da Arte, Música, Incentivo à Leitura, Leitura na Primeira Infância e Oficinas Criativas.

Aproximadamente
30 mil
estudantes
impactados em
110
escolas

Proporcionando
a formação de
552
educadores



Parcerias institucionais

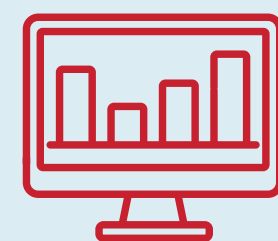
Instituto Akatu

Há oito anos somos parceiros do Instituto Akatu, que desde 2001 contribui para a promoção de estilos de vida sustentáveis por meio da educação para o consumo consciente. Juntos, buscamos promover e engajar modos de vida e modelos de produção e de consumo que harmonizem o bem-estar material, o equilíbrio ambiental e o progresso da sociedade.

Capitalismo Consciente

Em 2022, a Ypê tornou-se parceira do Instituto Capitalismo Consciente Brasil, representante brasileiro de um movimento global que tem como objetivo elevar a consciência das lideranças para práticas empresariais baseadas na geração de valor para todos os públicos de interesse.

Por meio da sua atuação, a instituição busca transformar o jeito de fazer investimentos e negócios no Brasil com base no desenvolvimento e na conscientização de lideranças empresariais para que os seus negócios gerem mais impactos positivos, contribuindo para designar o papel das empresas em relação às pessoas, à sociedade e ao planeta, no sentido de mitigar os seus impactos, enquanto gera riqueza e bem-estar para todos.



Produção responsável

Controle de Qualidade para redução do Indicador de Bloqueio

Entre as ferramentas empregadas para garantir uma produção responsável, utilizamos o Indicador de Bloqueio para calcular a quantidade de caixas de produtos efetivamente produzidas e não liberadas para os clientes por não atenderem plenamente ao nosso padrão de qualidade.

Em 2022, o indicador apontou uma redução expressiva de 83% no número de caixas bloqueadas. Os resultados, alinhados ao nosso valor Qualidade de Ponta a Ponta, apoiam a diminuição do impacto ambiental do processo produtivo, uma vez que usamos os insumos e os recursos naturais de forma mais racional, e reduzem a geração de resíduos provenientes do eventual descarte dos produtos bloqueados.

Redução expressiva de **83%** no número de caixas bloqueadas



Consumo consciente

Indicador de perda de produto acabado por obsolescência

Com o objetivo de reduzir o descarte de produtos acabados de baixo giro, o que inclui aqueles com vencimento aproximado, remanufaturados ou descontinuados, ao longo de 2022 evitamos o descarte de 260 toneladas de itens do nosso portfólio. Essa conquista foi possível graças à implementação de uma solução sustentável em parceria com empresas greentechs, que utilizam dados e resultados para a recolocação dos produtos Ypê no mercado.

Com isso, concluímos o ano com uma redução total de 66,56% de estoque desses itens de baixo giro. Além de representar economia financeira para a Companhia, a iniciativa apoia a redução do uso de recursos naturais e está alinhada ao conceito de consumo consciente.

Evitamos o descarte de **260 t** de itens do nosso portfólio

Redução total de **66,56%** de estoque de itens de baixo giro

Selo Use Somente o Necessário

Reforçando o nosso compromisso com o incentivo ao consumo consciente, a maior parte das famílias de produtos Ypê traz no rótulo o selo “Use Somente o Necessário”, que busca engajar os consumidores na adoção de pequenos hábitos para a preservação ambiental e dos recursos naturais.



Resíduos

Aterro Zero

Nossa unidade de Salto (SP) conquistou o marco de Aterro Zero, o que significa que o descarte de 100% dos resíduos não recicláveis gerados é realizado de forma controlada. Com isso, apenas em 2022, a unidade deixou de enviar mais de 98 toneladas de resíduos não recicláveis a aterros sanitários.

Com a destinação adequada, os resíduos são direcionados a outras finalidades, como subprodutos para fornos de cimenteiras, ou utilizados na pavimentação de estradas rurais, o que garante o seu reaproveitamento e o aumento do seu ciclo de vida. Assim, a Ypê contribui para fomentar a economia circular e amplia a vida útil dos aterros.

Além de Salto (SP), em 2022 outras unidades da Ypê conquistaram avanços em relação ao tema. Em Anápolis (GO), 91,3% dos resíduos gerados na unidade ao longo do ano foram reciclados, enquanto em Simões Filho (BA) houve redução de 43,24 % na geração de resíduos para coprocessamento ou incineração e de 22,2% na quantidade de resíduos enviados a aterros sanitários.

**Em Salto (SP),
100%
do descarte de
resíduos não
recicláveis gerados
é realizado de forma
controlada**

**A unidade deixou
de enviar mais de
98 t
de resíduos não
recicláveis a aterros
sanitários**

Logística Reversa de Paletes

A unidade de Goiânia (GO), onde os paletes do fornecedor de arame para produção de lâ de aço fora do padrão brasileiro eram descartados como resíduo não reciclável, implementou um projeto de logística reversa para coleta do material. Os paletes passaram a ser coletados pelo fornecedor para que sejam reutilizados e retornem à cadeia produtiva. Iniciada em agosto, a parceria já evitou que cerca de 1.500 paletes fossem destinados a aterros sanitários. Em 2022, a unidade também realizou a venda de 67 toneladas de paletes, que deixaram de ser destinados a aterros sanitários, o que equivale ao peso de 70 carros.

**A parceria evitou que
1.500
paletes fossem
destinados a aterros
sanitários**

**A unidade também
realizou a venda de
67 t
de paletes, que
deixaram de ser
destinados a aterros
sanitários**

Esponjas

Em Goiânia (GO), unidade onde são fabricadas as nossas esponjas, adotamos práticas mais eficientes para diminuir as etapas do processo produtivo e a quantidade de retalhos, o que resultou na redução de cerca de 2 toneladas ao mês de resíduos gerados.

**Redução de
cerca de 2 t
ao mês de
resíduos gerados**





Educação

Horta Sustentável em Anápolis (GO)

Em junho, quando é comemorado o Mês do Meio Ambiente, os colaboradores da Ypê em Anápolis (GO) construíram uma horta 100% sustentável na unidade. A iniciativa dos colaboradores, realizada em conjunto com os seus filhos, buscou fomentar a importância do cuidado com o espaço coletivo, servindo de ferramenta de conscientização ambiental para os participantes.



Doações

Em solidariedade à situação enfrentada pelos cidadãos de diversos estados brasileiros atingidos pelas chuvas, unimos esforços com outras instituições para viabilizar o apoio a essas comunidades. Ao todo, cerca de 6 mil famílias foram beneficiadas com kits de limpeza doados a comunidades nos estados de Alagoas, Bahia, Pernambuco e Rio de Janeiro.

Cerca de

6 mil

famílias foram beneficiadas com kits de limpeza



Movimento Você e a Paz

Idealizado pelo conferencista Divaldo Pereira Franco, o Movimento Você e a Paz é uma atividade sem caráter religioso nem político, mobilizado pelo ideal de uma vivência pacífica entre pessoas, buscando levar a uma reflexão profunda quanto à necessidade de renovação dos sentimentos e de mudança de comportamento. Com a primeira edição realizada em 1998 em Salvador (BA), hoje o movimento soma edições em mais de 75 cidades do mundo, distribuídas em 14 países. No Brasil, o Movimento Você e a Paz já ocorreu em 60 cidades de 12 estados diferentes. Em 2013, o evento foi lançado na sede da ONU em Nova York.

Em agosto, o município de Amparo (SP) recebeu a 10ª edição do Movimento Você e a Paz, marcada pela retomada das atividades presenciais após dois anos de pandemia. O evento busca estimular a renovação dos pensamentos e a mudança de atitudes, apoiando a disseminação do tema e a transformação social com base na crença de que um mundo melhor e mais pacífico se constrói com as pessoas e com o bem que elas praticam.

Com patrocínio da Ypê, o Movimento Você e a Paz 2022 em Amparo (SP) contou com a participação de 27 mil pessoas e contribuiu para o Objetivo de Desenvolvimento Sustentável (ODS) 16, que ressalta a necessidade de promover sociedades pacíficas e inclusivas para o desenvolvimento sustentável.





ÁGUA





Desde a fundação, a Ypê tem um histórico de impacto positivo em relação à preservação e ao uso racional da água, insumo fundamental para a fabricação da maior parte dos produtos e para garantir a vida no planeta.

Na medida em que expandimos os negócios, a nossa responsabilidade também aumenta. Hoje temos diversas iniciativas dentro e fora das unidades fabris, o que reforça o cuidado que dedicamos aos recursos hídricos.

Captação de água da chuva

Desde 1977, quando foram construídas as duas primeiras unidades produtivas da nossa fábrica em Amparo (SP), contamos com um sistema de captação da água da chuva, o que foi ampliado ao longo do tempo.

Hoje, as nossas unidades de Anápolis (GO) e Simões Filho (BA) também contam com telhados projetados para a captação dessa água e com tanques para armazenamento e uso posterior nos processos fabris.

Com isso, em 2022 foi possível economizar 20.140,71 m³ de água proveniente de concessionárias e poços, contribuindo para o uso racional desse recurso natural.

20.140,71 m³
de água economizados em 2022

Jardins filtrantes

A nossa unidade de Anápolis (GO) conta com a biotecnologia de jardins filtrantes para o tratamento de efluentes e reúso de água, estrutura reconhecida como Solução baseada na Natureza (SbN) e que reforça o nosso compromisso com iniciativas voltadas para a redução do impacto ambiental nas nossas operações.

Os jardins filtrantes são uma tecnologia de biorremediação composta de plantas filtrantes nativas que retiram poluentes presentes na água. Todo o tratamento ocorre naturalmente, sem a adição de substâncias químicas nem de qualquer tipo de insumo artificial. A tecnologia é projetada para otimizar a capacidade natural de interação entre os agentes envolvidos na despoluição.

A estrutura serve também de habitat para aves, insetos e animais, colabora com os polinizadores e ajuda a embelezar a nossa fábrica. Em 2022, foram tratados 1.845 m³ de efluentes, que tiveram a qualidade certificada, e 100% da água resultante do processo foi reutilizada em bacias sanitárias e na irrigação das áreas verdes da própria unidade.

1.845 m³
de efluentes tratados

100%
da água resultante
do processo foi
reutilizada

Reúso do efluente tratado

As unidades da Ypê contam com Estações de Tratamento de Efluentes (ETEs), que tratam toda a água proveniente dos processos produtivos e esgoto doméstico. Após a sua potabilização, a água resultante do processo de tratamento é reutilizada nas instalações das próprias unidades em processos industriais ou jardinagem.

Além de evitar a poluição dos mananciais, o reúso do efluente tratado apoia a redução do consumo de água. Apenas em 2022, a Ypê deixou de consumir 1.192.213 m³ de água de rios e poços, o que contribui para a preservação dos recursos hídricos e representa ganhos econômicos para a empresa.

Em 2022, a Ypê deixou de consumir

1.192.213 m³
de água de rios e poços

Florestas Ypê

O principal objetivo do projeto Florestas Ypê é restaurar nascentes e matas ciliares, o que aumenta a biodiversidade, ajuda no controle do clima e preserva os recursos hídricos do bioma Mata Atlântica, que abrange cerca de 15% do território nacional e abriga 72% da população brasileira, ocupando áreas importantes em grandes centros urbanos e industriais.

No projeto Florestas Ypê, as mudas de árvores nativas são plantadas preferencialmente em margens de rios e mananciais para que, além da biodiversidade local, a água limpa também seja preservada. A parceria com a Fundação SOS Mata Atlântica, que começou em 2007, já promoveu o plantio de 1.102.150 mudas em 20 municípios do estado de São Paulo.

Plantar Vida

Realizado em parceria com o Instituto de Manejo e Certificação Florestal e Agrícola (Imaflora), o projeto Plantar Vida foi criado com o intuito de mapear as Áreas de Preservação Permanente (APP) de parte da Bacia do Rio Camanducaia com pouca ou nenhuma vegetação nativa a ser reflorestada. A Bacia do Rio Camanducaia abrange uma área total de aproximadamente 1 mil km², integra 11 municípios e é responsável pelo abastecimento de aproximadamente 300 mil habitantes.

O Plantar Vida tem o potencial de aumentar a biodiversidade da região, promover o sequestro de carbono e contribuir para a mitigação dos impactos climáticos, como períodos de estiagem mais severos. Na primeira fase do projeto foram identificados 440 hectares de APPs com déficit de mata nativa e que precisam ser restauradas.

Com a metodologia adotada, foi possível analisar uma série de parâmetros da paisagem e estabelecer uma ordem de prioridade para a restauração da mata ciliar. Essa priorização é fundamental tanto para a fase de planejamento e logística do plantio quanto para as etapas de engajamento com os atores locais.

A Mata Atlântica
abrange cerca de
15%
do território nacional

E abriga
72%
da população
brasileira

A parceria já promoveu
o plantio de
1.102.150
mudas de árvores
nativas em
20
municípios do estado
de São Paulo



Observando os Rios

A iniciativa tem como foco o monitoramento da qualidade da água de 232 rios em 17 estados em que há cobertura de Mata Atlântica. Executado em parceria com a Fundação SOS Mata Atlântica, o projeto realiza o processo de coleta da água com o apoio de quase 3 mil voluntários, incluindo colaboradores da Ypê.

Os dados da análise das amostras coletadas em 298 pontos são utilizados por universidades, entidades da sociedade civil e poder público, o que ajuda a criar políticas de proteção aos cursos d'água. Patrocinadora do programa, a Ypê passou a apoiar o projeto em 2015, quando o Observando os Rios expandiu o monitoramento que existia apenas no Rio Tietê, em São Paulo, para os atuais 17 estados brasileiros monitorados.

Saiba mais sobre os projetos Florestas Ypê e Observando os Rios no link <https://youtu.be/5jfcadQsE0>

Monitoramento da
qualidade da água de

232 rios em
17 estados

O projeto conta com
com o apoio de

3 mil
voluntários

Dia do Tietê

Em 2022, a Ypê patrocinou o Dia do Tietê, evento promovido pela Fundação SOS Mata Atlântica que marcou o lançamento do relatório de monitoramento do rio e da sua bacia hidrográfica, convidando o público a uma reflexão sobre o tema “Os rios que temos, os rios que queremos” e a reivindicar melhor qualidade para a água de São Paulo.

Com participação de diversas autoridades ligadas ao tema, o evento apresentou os resultados do monitoramento da água do rio. O relatório foi elaborado com base nos dados do monitoramento mensal realizado por grupos voluntários integrantes do projeto Observando os Rios, que tem apoio da Ypê, em 55 pontos de coleta, distribuídos em 31 rios da Bacia do Tietê, o maior rio paulista. As propriedades da água foram avaliadas seguindo o Índice de Qualidade da Água (IQA) e apoiam a análise da mancha de poluição ao longo do rio.

55 pontos de
coleta em

31 rios da Bacia
do Tietê



Prêmio Ação pela Água

O projeto Plantar Vida foi um dos finalistas do Prêmio Ação pela Água 2022, promovido pelo Consórcio PCJ e que teve como tema “Água: essencial para a nossa saúde e a do planeta”, concorrendo na categoria Setor Empresarial associado ao Consórcio PCJ. O prêmio busca reconhecer, estimular e dar visibilidade a ações transformadoras do trato da água e gestão ambiental que promovam o desenvolvimento sustentável.

O reconhecimento reforça o nosso compromisso histórico com a sustentabilidade e com o meio ambiente. O fato de ser promovido por uma entidade com forte representatividade na gestão pública da água torna ainda mais evidente o potencial transformador do projeto Plantar Vida para garantir os recursos hídricos às atuais e futuras gerações.





USO DE MATERIAIS SUSTENTÁVEIS E CADEIA DE VALOR E FORNECIMENTO RESPONSÁVEL





Uso de materiais e insumos sustentáveis

Na Ypê, contamos com uma área de Pesquisa & Desenvolvimento de novos produtos, embalagens e sustentabilidade, que nos apoia na criação de soluções que atendam às necessidades dos consumidores, da sociedade e do planeta, reforçando o nosso compromisso com a inovação e a transformação, o que faz parte da nossa essência há mais de 70 anos.

Em 2022, consolidamos nessa área o tema Inovação. Esse avanço nos permitirá dar maior vazão e celeridade aos projetos em desenvolvimento, bem como proporcionará que a tecnologia trabalhe a nosso favor, trazendo ainda mais competitividade e qualidade aos produtos que fornecemos aos lares brasileiros.



Linha Ypê Green

Atentos à preferência dos consumidores por soluções de limpeza com menor impacto no meio ambiente, em 2022 lançamos a Linha Ypê Green. O portfólio traz produtos veganos, como lava-louças (em gel concentrado e tradicional), amaciante concentrado, lava-roupas em pó e sabão em barra.

Com fórmulas que reduzem o uso de sintéticos e petroquímicos, os produtos contêm ingredientes de fontes renováveis, biodegradáveis ou de origem biológica, e todos possuem embalagem reciclável.

Além dos benefícios ambientais, a Linha Ypê Green promove a democratização do acesso dos consumidores a produtos veganos, com preços consideravelmente menores quando comparados aos concorrentes, sempre aliado a alta performance.

Saiba mais sobre os produtos da Linha Ypê Green no site <https://www.ype.ind.br/produtos/linha-ype-green/>



Sabonetes vegetais

Em 2022, quando trouxemos novidades para o nosso portfólio de cuidados pessoais, lançamos a nova linha de sabonetes vegetais em barra Flor de Ypê, que reforça a nossa busca pelo emprego de insumos sustentáveis nos nossos produtos. Os sabonetes são formulados com óleos de origem vegetal, sem adição de ingredientes de origem animal, e certificados pela Sociedade Vegetariana Brasileira (SVB). Oferecidos em quatro fragrâncias, os sabonetes são 100% biodegradáveis e vendidos em embalagens recicláveis de papel.



Certificação vegana

Os produtos da Linha Ypê Green são certificados pela Sociedade Vegetariana Brasileira (SVB) como produtos veganos por meio de um selo confiável e reconhecido nacionalmente. Com isso, os consumidores identificam mais facilmente os produtos veganos da Linha Ypê Green, de maneira segura e confiável. Entre os critérios para a certificação dos produtos, a SVB avalia fórmulas sem ingredientes de origem animal e que não foram testadas em animais.

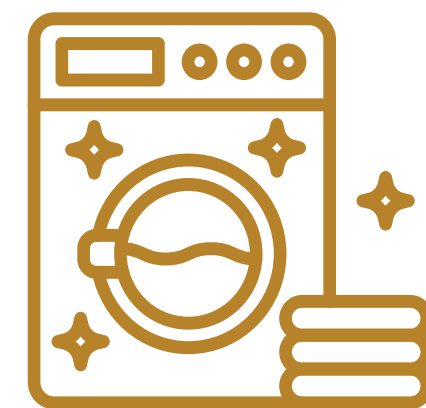
Tixan concentrado comprova melhor desempenho ambiental

Com o objetivo de validar mais uma das nossas ações de sustentabilidade, em parceria com a Fundação Espaço ECO, realizamos a Avaliação do Ciclo de Vida (ACV) da linha de produtos Lava Roupas Tixan Ypê Concentrado. O estudo mostrou que a formulação concentrada apresenta melhor desempenho ambiental quando comparada à formulação regular nos dois tipos de embalagem (cartucho e sachê/flexível).

Como exemplos da redução do impacto ambiental proporcionados pelos produtos concentrados, destacam-se a redução de 3% nas emissões de Gases de Efeito Estufa (GEE), responsáveis pelas mudanças climáticas, a redução média de 15% no esgotamento de recursos hídricos, a redução média de 11% no esgotamento de recursos fósseis e a redução média de 39% no esgotamento de recursos e minerais metálicos.

Equivalências - Mudanças climáticas

Atualmente, a Química Amparo, com a sua produção anual de lava-roupas em pó **Tixan Ypê** na versão regular, disponibiliza ao consumidor final um total de **3.403.774.546,26 lavagens***



Caso essa mesma quantidade de lavagens seja realizada **substituindo a versão regular pela versão concentrada**** do lava roupas em pó...

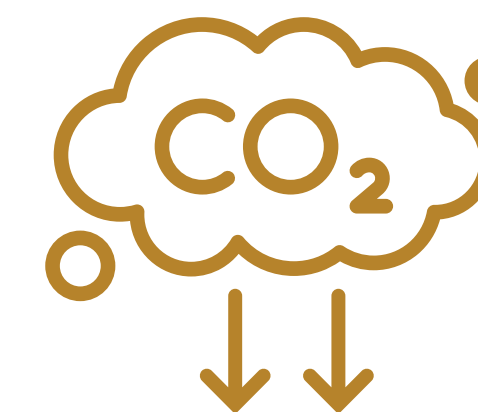


Tal redução de GEE é equivalente às emissões de um caminhão*** percorrendo **+2.000 voltas na terra.**

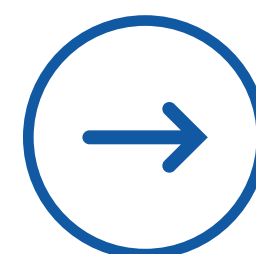
(Considerando que as emissões de 1 volta na terra equivalem a 49.596,82 kg CO₂ eq.)



...será encontrado um potencial de redução de emissões de Gases do Efeito Estufa (GEE) de **119.100 t de CO₂ eq.**



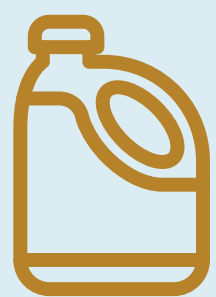
Saiba mais sobre a Análise do Ciclo de Vida do Tixan Ypê Concentrado no link <https://bit.ly/ACVTixanYpê>



*Em Máquinas de lavar roupas de 6 kg.

**Os resultados do estudo são referentes à dosagem recomendada nas embalagens para o uso do produto em sua versão concentrada e/ou na versão regular do produto.

***Para os veículos utilizados nos transportes, utilizou-se o padrão europeu de emissões, conforme classificação Euro 5, de acordo com a fase P-7 do Programa de Controle de Emissões Veiculares – Proconve (Conama, 2008), vigente no cenário brasileiro atualmente.



Embalagens

Redução do uso de plástico nas embalagens

Em 2022, a área de Inovação e Sustentabilidade dedicou-se à realização de diversos projetos com o objetivo de reduzir o impacto ambiental das embalagens dos nossos produtos. Tais projetos permitiram diminuir a massa das embalagens, o que significa economia e emprego racional das matérias-primas.

Entre as reduções mais significativas, destaque para a redução de 36,4% na massa do frasco de amaciante tradicional de 5 litros produzido na unidade de Itapissuma (PE), para a redução de 28% na massa da tampa dosadora do Lava-Roupas Líquido Tixan Ypê e para a redução de 20% na espessura da embalagem primária de lã de aço.

Além disso, foram desenvolvidos projetos de otimização da paletização dos nossos produtos, permitindo melhor ocupação dos veículos que os transportam, o que resultou em menor consumo de combustíveis e menor emissão de poluentes.

Redução de:

36,4% na massa do frasco de amaciante tradicional de 5l

28% na massa da tampa dosadora do Lava-Roupas Líquido Tixan Ypê

20% na espessura da embalagem primária de lã de aço

Uso de matérias-primas recicladas nas embalagens

Há mais de 20 anos, utilizamos resina PET reciclada na fabricação das nossas embalagens. Em 2022, mesmo diante das dificuldades enfrentadas em relação à nossa cadeia de suprimentos que fornece o insumo, conseguimos manter o percentual médio registrado nos anos anteriores de 50% de resina PET reciclada em substituição ao PET virgem na fabricação dos frascos.

As caixas de papelão que transportam os nossos produtos também são fabricadas, em média, com 30% de material reciclado de outras embalagens.

50% de resina PET reciclada em substituição ao PET virgem na fabricação dos frascos

As caixas de papelão também são fabricadas com **30%** de material reciclado

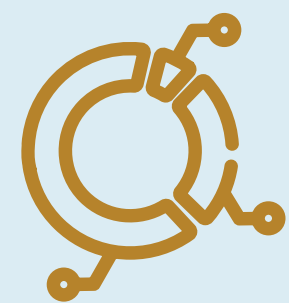
Programa Mãos Pro Futuro

A Ypê apoia o Mãos Pro Futuro, programa gerido pela Associação Brasileira da Indústria de Higiene Pessoal, Perfumaria e Cosméticos (ABIHPEC), que fomenta a circularidade de embalagens, envolvendo mais de 188 cooperativas de reciclagem localizadas em 26 estados brasileiros, impactando cerca de 6 mil cooperados. Além de reduzir o volume de material destinado a aterros, a iniciativa viabiliza a reciclagem de resíduos sólidos em todo o País, criando oportunidades para a melhoria das condições de trabalho e da qualidade de vida e de renda de catadores de material reciclável de diversas regiões.

Por meio do programa, a Ypê cumpre com as metas de logística reversa exigidas pela legislação ambiental brasileira, especialmente a Política Nacional de Resíduos Sólidos.

Mais de **188** cooperativas de reciclagem envolvidas

Impactando cerca de **6 mil** cooperados



Cadeia de valor e fornecimento responsável

Para promover o crescimento economicamente saudável e ético do negócio, buscamos assegurar aos nossos parceiros o cumprimento dos valores e das normas da Ypê, atuando no desenvolvimento de soluções sustentáveis e garantindo que todo o nosso processo de aquisição de insumos, produtos e serviços seja íntegro e seguro.

Programa Cadeia de Impacto Ypê

Em 2022, demos continuidade ao Programa Cadeia de Impacto Ypê, que busca o desenvolvimento compartilhado da nossa cadeia de fornecedores por meio de uma nova abordagem relacional para ampliar a diversidade, a inclusão e o impacto positivo dos agentes envolvidos.

A proposta de desenvolvimento compartilhado leva em conta uma série de benefícios potenciais para os agentes envolvidos. No caso da Ypê, destaque para o estabelecimento de relações mais transparentes, sólidas e duradouras com os nossos parceiros estratégicos, assim como para a criação de um ambiente próspero de inovação e diálogo.

Já para os fornecedores a expectativa é que o programa propicie uma relação mais próxima e aberta com a empresa, possibilitando o alinhamento de valores, estratégias e prioridades.

Ao final de 2022, foram concluídas as duas primeiras etapas do programa. A primeira concentrou-se em um diagnóstico interno profundo, já a segunda, de engajamento dos pares internos, promoveu oficinas com diversas áreas, além do refinamento do escopo, das categorias e dos fornecedores estratégicos.

Contratação de fornecedores locais

Somos uma empresa 100% brasileira que acredita e investe no Brasil. Por isso, com o objetivo de fomentar o desenvolvimento socioeconômico das regiões onde atuamos, buscamos privilegiar a contratação de fornecedores locais. Em 2022, 89% dos gastos totais com fornecimento foram destinados a fornecedores nacionais, o que reforça o nosso posicionamento.

Em Itapissuma (PE), por exemplo, onde em breve será inaugurada a nossa nova fábrica, uma das exigências para contratação do fornecedor de serviços de alimentação foi que 100% dos colaboradores fossem provenientes da região, o que também se aplicou aos fornecedores de fretamento.

Com isso, buscamos levar um ambiente de perenidade social para as regiões onde estão instaladas as nossas fábricas, o que também promove um círculo virtuoso de geração de empregos indiretos.

89% dos gastos totais com fornecimento foram destinados a fornecedores nacionais

Homologação de fornecedores

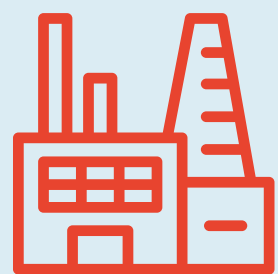
Exigido a todos os fornecedores da Ypê, o processo de homologação é uma ferramenta que objetiva transparência, segurança e integridade das nossas relações e dos nossos procedimentos. Durante o processo de homologação, os fornecedores são avaliados em aspectos ambientais e sociais envolvidos nas operações, além de fornecerem uma série de documentos que atestem a sua idoneidade e conformidade em relação a aspectos tributários, entre outros.

Parte do procedimento é realizado em parceria com o Instituto Brasileiro de Certificação e Monitoramento (IBRACEM), que nos apoia na checagem de documentos públicos, além de licenças ambientais e operacionais, bem como de aspectos relacionados à não utilização de mão de obra em condição de trabalho análogo ao escravo. Ao final do processo de homologação, os fornecedores são classificados por grau de risco para a Companhia. Caso seja contratado, o fornecedor deverá realizar novamente o processo ao final do período de um ano.



RELACIONAMENTO COM O CLIENTE





Nova fábrica em Itapissuma (PE)

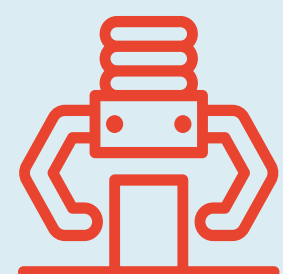
Com o objetivo de fortalecer a nossa presença na Região Nordeste, considerada estratégica para o crescimento do País, em 2023 inauguraremos a fábrica da Ypê em Itapissuma (PE). Na unidade serão produzidos diversos itens do nosso portfólio, como lava-louças, amaciantes, lava-roupas, água sanitária e esponja de aço.

A operação, que conta com um Centro de Distribuição robusto, atenderá os mercados de Pernambuco, Maranhão, Paraíba, Rio Grande do Norte, Ceará, Piauí e Pará, promovendo um ganho expressivo de proximidade e a melhoria dos serviços prestados aos clientes desses estados.

Localizada na Região Metropolitana do Recife, a planta da nova fábrica ocupa um terreno de 400 mil m², que abriga uma área fabril de 19.800 m², prédios de apoio de 10.770 m² e um Centro de Distribuição de 18.480 m², totalizando 49.046 m² de área construída.

49.046 m²
de área construída total





Novos Centros de Distribuição

Projetando a Ypê para o amanhã, em 2022 investimos de forma expressiva na ampliação da nossa capacidade de armazenamento e na distribuição de produtos Brasil afora. A nossa intenção é oferecer o melhor atendimento aos nossos clientes e continuar expandindo a operação em ritmo acelerado.

A tecnologia tem sido grande aliada na tarefa de ampliar e modernizar os nossos Centros de Distribuição. Ao longo do ano, inauguramos novos CDs nas cidades de Salto (SP) e Itapissuma (PE), e uma nova operação será iniciada em Extrema (MG).

CD de Salto (SP)

Inaugurado em julho, o Centro de Distribuição da Ypê em Salto (SP) permitiu um aumento de 125% no número de posições de paletes para armazenamento de caixas quando comparado à estrutura anterior, com impacto positivo na ampliação da capacidade de distribuição. Além disso, o novo CD, que permite uma expansão futura, possibilita uma expedição mensal de caixas 66% superior à quantidade expedida anteriormente.

Aumento de
125%
no número de
posições de paletes

Expedição mensal
de caixas
66%
superior

CD 4.0

Reforçando o nosso compromisso com a inovação, a eficiência e a otimização de processos, transformamos o Centro de Distribuição da Ypê em Amparo (SP) em um dos mais modernos e tecnológicos do Brasil e da América Latina. Com o CD 4.0, o nosso objetivo é oferecer o melhor atendimento aos clientes de norte a sul do Brasil e seguir expandindo num ritmo acelerado.

Trata-se de um projeto moderno e tecnológico que promove o desenvolvimento profissional e melhora o dia a dia dos colaboradores, garantindo a qualidade do armazenamento e da distribuição dos produtos Ypê que os nossos clientes e consumidores conhecem e nos quais confiam.

Conheça o CD 4.0 no link <https://youtu.be/lqg6hkAIAHk>



Prêmio PMO do Ano

Nosso Centro de Distribuição 4.0 de Amparo (SP) venceu o Prêmio PMO do Ano 2022 na categoria Projeto Inovador. O novo sistema de armazenamento, totalmente baseado em tecnologia, automação e otimização de processos, foi reconhecido ainda antes da inauguração oficial. A conquista reforça o compromisso da Ypê com a inovação, visando à excelência operacional e à otimização de processos.

A iniciativa é realizada pelo Project Design Management, com correalização do Project Management Institute São Paulo (PMI-SP).



Regionalização

Uma das principais realizações da área Comercial em 2022 foi a consolidação da nossa regionalização, processo iniciado em 2021. A iniciativa contou com a criação de cinco diretorias, com áreas regionalizadas de *customer service* e *merchandising*, que fazem parte das alçadas dos diretores regionais.

Alinhado ao nosso plano estratégico e ao nosso valor Qualidade de Ponta a Ponta, o processo de regionalização tem como meta fortalecer a nossa proximidade com os mercados atendidos, o que contempla o entendimento das necessidades dos clientes e a promoção da melhoria do nível de serviço prestado. Com isso, nas palavras do nosso Vice-Presidente de Operações, Jorge Beira, “queremos ter uma Ypê em cada uma das regiões do País, com os diretores regionais sendo os capitães”.



Customer Day

Com o objetivo de promover a aproximação com os nossos principais clientes, o *Customer Day* 2022 recebeu 60 representantes das principais redes de supermercados e atacadistas na nossa matriz, em Amparo (SP). Acompanhados pela liderança da Ypê, os visitantes puderam conhecer as nossas unidades produtivas e o novo Centro de Distribuição 4.0, numa experiência diferenciada e que favorece a transformação da nossa relação com esses clientes por meio do alinhamento de expectativas.

Com o *Customer Day*, buscamos entender mais profundamente as necessidades dos clientes com a visão do mercado e fortalecer a confiança depositada por eles na Ypê, de forma que sejamos lembrados de maneira positiva. A agenda contou com visitação à fábrica e reuniões para apresentação da nossa estratégia de crescimento, assim como resultados, ativações, oportunidades e planos de ação.



Projeto Go To Market (GTM)

Em 2022, focados no aprimoramento das nossas vendas e no atendimento das necessidades dos clientes e consumidores, iniciamos a implementação do projeto *Go To Market* (GTM) para otimizar a oferta dos nossos produtos em mercados específicos e, assim, atingir a penetração desejada e apoiar o crescimento do nosso negócio. O aprimoramento da estratégia de mercado nos permite maior aproximação e melhoria do relacionamento com os nossos parceiros de negócios.





Índice de Ruptura

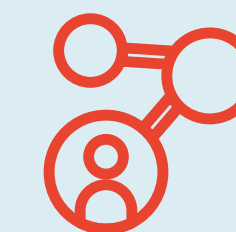
Durante o ano, investimos no nosso planejamento de estoque para garantir aos consumidores a disponibilidade de produtos nas gôndolas. Com isso, graças às melhorias promovidas nos nossos Centros de Distribuição e nos nossos processos, encerramos 2022 com um índice de ruptura 35% menor em comparação com o índice registrado no início do ano, saltando de 7,1%, em janeiro, para 4,7%, em dezembro. A mensuração da ruptura é baseada na porcentagem de produtos em falta em relação ao total de itens de uma loja, considerando o portfólio total de produtos.

Índice de ruptura

35%
menor em
comparação ao
ano passado

Saltando de

7,1%
em janeiro, para
4,7%
em dezembro



Customer Relationship Management (CRM)

Graças às melhorias de produtividade implementadas em 2022, alcançamos 100% de efetividade no atendimento CRM (sigla em inglês para *Customer Relationship Management*), que mede aspectos relacionados à gestão do atendimento aos nossos clientes, evidenciando a qualidade dos serviços entregues com base em critérios objetivos previamente estabelecidos para a Companhia.

100% de efetividade no atendimento CRM



Case Fill Rate (CFR)

Graças aos investimentos realizados nas nossas estruturas de armazenamento e expedição, com inauguração, modernização e ampliação dos Centros de Distribuição, em 2022 conquistamos melhorias expressivas no atendimento prestado aos clientes Ypê. Enquanto em janeiro o *Case Fill Rate* (CFR) era de 83%, ao final do ano alcançamos mais de 93% no indicador, calculado com base na quantidade de caixas enviadas aos clientes na remessa inicial versus a quantidade de caixas solicitadas.

Em janeiro o Case Fill Rate (CFR) era de

83%

Ao final do ano alcançamos mais de

93%



Promoção Ypê do Milhão

Atendendo aos anseios dos nossos consumidores, em 2022 antecipamos o início da tradicional promoção Ypê do Milhão, que começou no mês de junho e foi encerrada no início de outubro. Com mais de 5 milhões de reais em prêmios distribuídos em todo o Brasil, superamos todas as metas de execução estabelecidas no planejamento da campanha, que registrou crescimento de 19% no número de participações em relação a 2021.

Muito esperada pelos nossos consumidores, diante de toda a instabilidade econômica e das dificuldades que têm atravessado, a promoção Ypê do Milhão buscou retribuir a confiança depositada na nossa marca com prêmios que impactaram positivamente a vida dos contemplados, com mais de 600 premiações no valor de 500 reais por mês durante um ano, além de dois carros e um sorteio final no valor de 1 milhão de reais.

Crescimento de
19%
no número de
participações em
relação a 2021



ÉTICA, INTEGRIDADE E COMBATE À CORRUPÇÃO





Programa de Conformidade

O Programa de Conformidade Ypê reúne um conjunto de direcionadores e instrumentos que visam garantir a conformidade das nossas atividades, estimulando uma cultura de honestidade e transparência. Conheça, a seguir, algumas das ações desenvolvidas pelo programa em 2022.

Gestão de documentos e dashboards regulatórios

A implementação da gestão de documentos e *dashboards* regulatórios buscou capacitar as nossas três linhas de defesa para que, como gestoras dos riscos das suas atividades, realizem a gestão regulatória envolvendo os documentos legais sob a sua atribuição. A área de Conformidade, como segunda linha, dá suporte e monitora a validade do cumprimento desses requisitos legais, apresentando os *dashboards* nos fóruns de Governança apropriados.

O ponto de partida foi a criação de um mapa regulatório, validado com as primeiras linhas de defesa, seguida pela criação de um repositório alimentado pelas áreas, o qual atualmente conta com 518 documentos normativos monitorados mensalmente. A área de Conformidade é responsável pelo monitoramento e pela geração dos *dashboards* para conhecimento da alta administração. Com isso, buscamos garantir os aspectos relacionados à regularidade nas nossas operações, o que apoia o crescimento sustentável da empresa.



Agentes de Conformidade

Os Agentes de Conformidade atuam como facilitadores e disseminadores dos temas de conformidade dentro da Companhia, fortalecendo a nossa cultura de integridade perante os demais colaboradores. Em 2022, 80 agentes atuaram no desempenho dessa função, contribuindo para um ambiente mais íntegro na empresa e fortalecendo a disseminação dos princípios do nosso Código de Conduta em diversos departamentos distribuídos por todas as unidades da Ypê.

80
Agentes de
Conformidade

Comitê de Integridade

O Comitê de Integridade tem a missão de avaliar e monitorar a efetividade do Programa de Conformidade Ypê, bem como disseminar os princípios e os valores contidos no nosso Código de Conduta, promovendo a sua legitimação, respeito e cumprimento, e apoiando o aprimoramento da conduta de colaboradores, fornecedores, prestadores de serviço e partes interessadas da Companhia.

Ao longo do ano, o comitê realizou nove reuniões, além da gestão e do monitoramento de 23 riscos e 85 fatores para Anticorrupção e Fraude. Durante as reuniões também foi realizado o reporte de seis *Key Risk Indicators* (KRIs), ou Indicadores Chave de Risco: (1) Políticas e Procedimentos, (2) Monitoramento Regulatório, (3) Comunicação, (4) Treinamento, (5) Brindes, Presentes e Hospitalidades e (6) Relatos no Canal de Ética.

9
reuniões ao
longo do ano

23
riscos e
85
fatores monitorados
para Anticorrupção
e Fraude

Políticas do Programa de Conformidade

As Políticas do Programa de Conformidade Ypê servem de diretrizes gerais da Ypê e expressam os parâmetros dentro dos quais as ações da Companhia e dos seus integrantes devem se desenvolver, em linha com os limites éticos estabelecidos pelos valores compartilhados. Atualmente, contamos com um total 29 políticas no Programa de Conformidade, entre as quais 26 foram atualizadas em 2022.

29
políticas no
Programa de
Conformidade



Pacto Empresarial pela Integridade e contra a Corrupção

Desde 2019, somos signatários do Pacto Empresarial pela Integridade e contra a Corrupção, iniciativa do Instituto Ethos que reforça publicamente o nosso compromisso de implementação e aprimoramento de práticas de integridade, ética e transparência nos negócios.

Educação e engajamento

Em 2022, realizamos 98 ações para promover a educação dos colaboradores e parceiros de negócios em relação à ética e à conformidade por meio de *lives*, palestras, treinamentos e comunicados sobre temas variados, como Código de Conduta Ypê, Código de Conduta de Fornecedores, Valores Ypê e Canal de Ética. Internamente, foram cerca de 43 horas de treinamentos, que impactaram 100% dos colaboradores.

No âmbito externo, 341 fornecedores foram treinados pelo nosso Programa de Conformidade, somados ao treinamento de 3.136 colaboradores terceiros no Código de Conduta de Fornecedores Ypê. Ao longo do ano, também foram realizadas 144 comunicações sobre temas relacionados à ética e à conformidade para o público interno e 21 comunicados para o público externo.

98 ações para colaboradores e parceiros

Internamente:

43
horas de treinamentos

100%
dos colaboradores impactados

144
comunicados

Externamente:

341
fornecedores treinados

3.136
colaboradores terceiros treinados

21
comunicados

Canal de Ética

O Canal de Ética Ypê é uma forma de ampliar o nosso compromisso com a transparência e a ética, fornecendo uma ferramenta externa e acessível para que qualquer pessoa possa comunicar situações inapropriadas ou que não estejam alinhadas aos nossos princípios.

Optamos por um canal externo e independente para garantir tanto a segurança dos denunciadores quanto a credibilidade, a imparcialidade e a transparência da empresa. Em 2022, o Canal de Ética registrou e realizou as tratativas de 457 relatos, o que representou uma redução de 68% nos relatos procedentes após o Plano de Educação.

457
relatos registrados e tratados

Redução de **68%**
nos relatos



Segurança da Informação

A área de Segurança da Informação e Privacidade dedica-se à implementação de estratégias e à adequação dos nossos processos, com o compromisso de mitigar os riscos relacionados à proteção do ambiente e das informações, alinhadas com as melhores práticas internacionais de gestão em segurança da informação. Em 2022, as nossas conquistas atestam a evolução da nossa maturidade em segurança da informação. A seguir, destacamos algumas dessas conquistas.

Certificação ISO 27001

Somos a primeira empresa brasileira de bens de consumo a conquistar a certificação NBR ISO/IEC 27001, padrão e referência internacional para a gestão da segurança da informação, o que reforça a nossa preocupação e dedicação em relação ao tema.

Contamos com o apoio de 21 áreas para obter essa certificação, assim como na realização da padronização de processos e documentos alinhados com os requisitos e controles da norma, somada à revisão de mais de 700 procedimentos e à remoção de mais de 400 documentos, o que envolveu mais de 2.600 horas de atividades.

21
áreas envolvidas

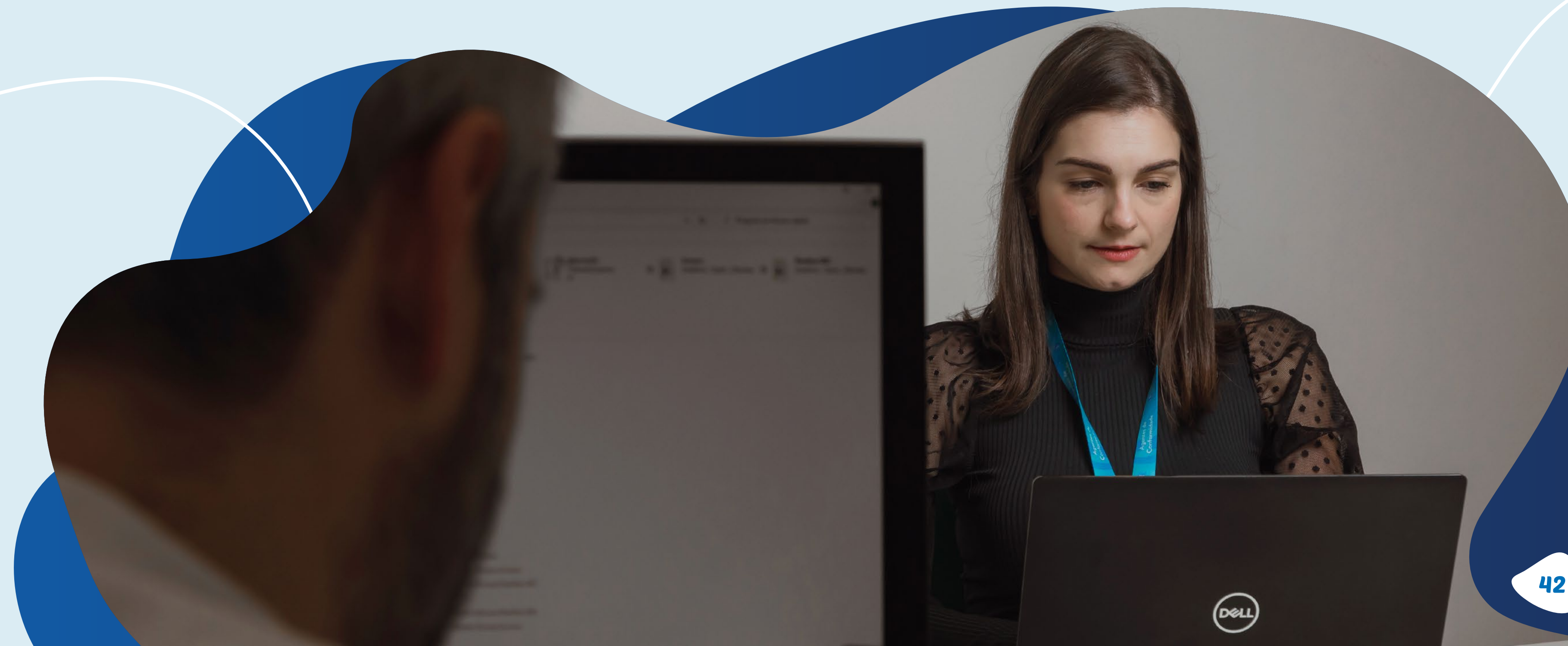
Revisão de mais de
700
procedimentos

Remoção de mais de
400
documentos

Envolveu mais de
2.600
horas de atividades

Selo Pró-Ética

Ao longo do ano, nos preparamos para a nova rodada de certificação do Selo Pró-Ética, conquistado no ciclo 2020-2021. Com o apoio de uma empresa de auditoria externa independente, trabalhamos no levantamento e na avaliação das evidências relacionadas aos aspectos considerados pela Controladoria-Geral da União (CGU) para a obtenção do selo. Com isso, buscamos revalidar o nosso compromisso público e voluntário em favor da ética nos negócios e do combate à corrupção para o ciclo 2022-2023.



Implementação de diretrizes do framework NIST

Implementamos as diretrizes relacionadas a riscos cibernéticos do *framework* NIST (sigla em inglês para *National Institute of Standards and Technology*, ou Instituto Nacional de Padrões e Tecnologia) nos nossos processos para avaliar e gerenciar os nossos controles de monitoramento relacionados a ataques cibernéticos, permitindo melhor prevenção, detecção e resposta a possíveis ameaças.

Evolução da Classificação da Informação

A ferramenta de Classificação da Informação foi implementada para assegurar o nível adequado de proteção aos dados em arquivos e e-mails com o objetivo de zelar pela segurança e pela privacidade das informações, conforme a criticidade, protegendo as estratégias e os segredos comerciais ou industriais da nossa Companhia, bem como os dados pessoais de colaboradores, fornecedores e parceiros.

Ao longo de 2022, evoluímos na conscientização dos nossos colaboradores quanto à utilização e à importância do uso dessa ferramenta no dia a dia, buscando mitigar os vazamentos e o uso indevido das informações.

Adequação à LGPD

Desde 2019, mesmo antes de a lei entrar em vigor, dedicamos esforços, processos, tecnologias, investimentos e recursos humanos para estarmos em conformidade com a Lei Geral de Proteção de Dados (LGPD), estendendo esse compromisso à nossa gente e aos nossos parceiros na busca de uma cultura de privacidade.

Para reforçar a proteção dos dados pessoais coletados e armazenados, adotamos medidas técnicas e operacionais para segurança da informação e privacidade, as quais buscam garantir a confidencialidade, a integridade e a disponibilidade das informações.

Em 2022, realizamos a reformulação do Canal de Privacidade no nosso site institucional, somada à efetivação do *Privacy by Design* junto dos nossos projetos, parceiros e fornecedores. *Privacy by Design* significa “pensar em privacidade”, desde a concepção de cada projeto ou atividade, e representa uma mudança no nosso modo de agir. Garantir a privacidade é uma forma de proteção de direitos e liberdades individuais que, incorporada às práticas de negócio, expressa maior credibilidade ao mercado.

Além disso, contamos com uma equipe dedicada ao cuidado da privacidade e da segurança dos dados pessoais tratados. Para conhecer o nosso Aviso de Privacidade, acesse: <https://www.ype.ind.br/privacidade/>





ENERGIA E CLIMA



Ao longo do ano, seguimos investindo em iniciativas para diminuição do consumo de combustíveis fósseis e ampliação do uso de energias alternativas, o que apoia a redução das emissões de Gases do Efeito Estufa (GEE) e reforça a nossa contribuição para retardar as mudanças climáticas decorrentes. Nessa direção, adotamos diversas ações nas nossas unidades, centros de distribuição e malha logística, que contemplam tanto o processo produtivo quanto o transporte dos produtos, a fim de favorecer a redução e a mitigação das emissões de GEE.

Comitê de Eficiência Energética

Em 2022, criamos o Comitê de Eficiência Energética com o objetivo de promover uma cultura de eficiência baseada em novas metodologias de trabalho e focada no uso racional dos recursos energéticos no nosso processo produtivo e logístico.

Certificação I-REC

Adquirimos a certificação I-REC (*Internacional REC Standard*) para compensar 100% das emissões de Gases de Efeito Estufa (GEEs) provenientes de todo o consumo de energia das nossas fábricas e centros de distribuição em 2021.

100% das emissões de Gases de Efeito Estufa compensados

Intermodalidade no transporte

A opção por modais de transporte alternativos, como a cabotagem e o ferroviário, tem sido aliada na redução das emissões de Gases de Efeito Estufa (GEEs). Ao utilizar trens ou navios para levar os nossos produtos até o destino, evitamos que mais caminhões circulem nas rodovias brasileiras.



CD 4.0

No Centro de Distribuição 4.0, em Amparo (SP), toda a movimentação de cargas é feita automaticamente por veículos denominados LGVs, que são movidos a baterias de lítio. Com isso, as antigas empilhadeiras e transpaleteiras movidas a combustíveis fósseis foram substituídas, o que nos apoia na redução das emissões de GEE provenientes das atividades de movimentação de cargas.

Caldeiras de biomassa

Nas unidades de Amparo e Salto, em São Paulo, conseguimos reduzir as emissões de Gases de Efeito Estufa (GEEs) por meio do investimento num sistema de geração de calor com o uso de biomassa, um combustível renovável, na linha de produção de lava-roupas em pó. O sistema permite a substituição do combustível fóssil (gás natural) por biomassa proveniente de madeira de eucalipto de reflorestamento e devidamente certificada em seu Gerador de Gás Quente (GGQ) e Caldeira a Vapor.



Caminhões elétricos

A entrega dos nossos produtos na Capital e na Região Metropolitana de São Paulo conta com dois caminhões elétricos de um parceiro logístico, os quais operam com exclusividade para a Ypê. Os veículos atendem entregas de cargas fracionadas de até 3 toneladas para clientes localizados na região, com autonomia de cerca de 200 quilômetros.

Com o uso dos caminhões 100% elétricos, promovemos benefícios ambientais, uma vez que evitamos a emissão de cerca de 30 toneladas de CO₂ por ano em comparação com as emissões dos caminhões convencionais movidos a combustão.

Além disso, os veículos representam economia financeira para a Ypê, já que o custo de recarga chega a ser até 65% menor em relação ao diesel, somada a uma redução expressiva no custo de manutenção, pois a quantidade de componentes mecânicos em um caminhão elétrico é bem menor — e mais durável — do que a dos caminhões convencionais.

Evitamos a emissão de cerca de 30 t de CO₂ por ano

Custo de recarga chega a ser até 65% menor em relação ao diesel

Inventário de Emissões de GEE

Em 2022, concluímos o nosso inventário de emissões de GEE referente às emissões do ano de 2021, reforçando o compromisso com a gestão climática. O levantamento foi elaborado com a metodologia do Programa Brasileiro GHG Protocol para que as empresas mensurem e gerenciem as emissões responsáveis pelo aquecimento global e pelas mudanças climáticas.

Quando comparados ao ano anterior, os resultados apontam uma redução geral de 11% no total de emissões, puxada pela aquisição de certificados I-REC, por menores quantidades de emissões relacionadas ao escopo 1, por emissões provenientes do tratamento de resíduos sólidos da operação e por transporte e distribuição *upstream*.

Redução geral de 11% no total de emissões



É BOM.
É DO BEM.
É

